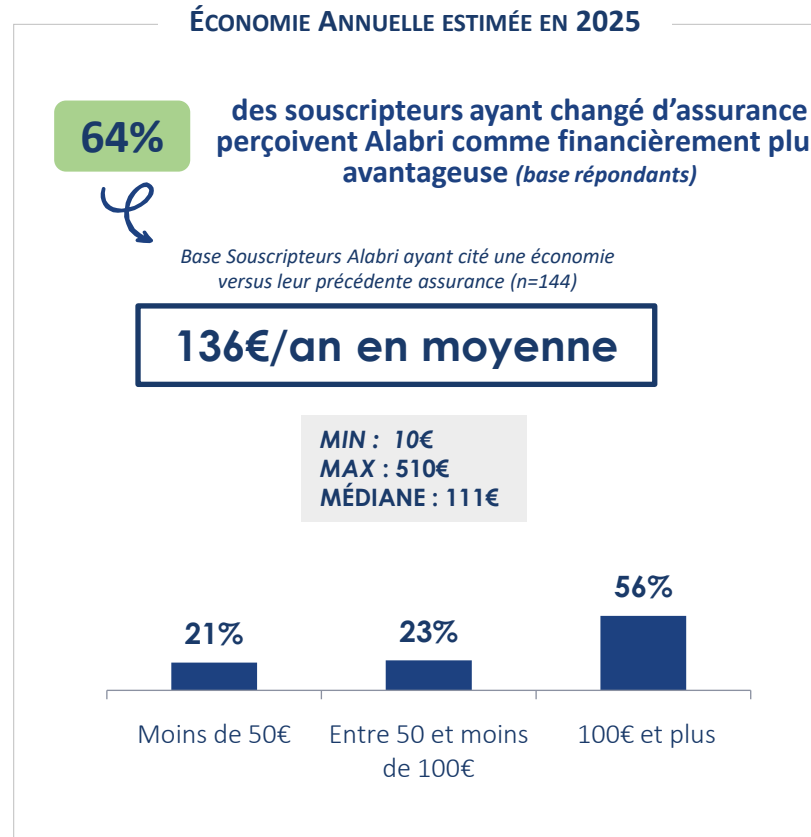


# 2/3 des souscripteurs ayant changé d'assurance perçoivent Alabri comme financièrement plus avantageuse – 56 % indiquent un montant d'économie d'au moins 100€ par an



Source : Enquête réalisée sur internet par l'institut Audirep du 13 au 24 janvier 2025 auprès de 429 souscripteurs Alabri.

Base : A ceux qui préfèrent citer une économie annuelle (n=72) - C9A - Quelle économie mensuelle estimez-vous avoir réalisé en souscrivant à l'assurance Alabri ? / Base : A ceux qui préfèrent citer une économie annuelle (n=33) - C9Bis - Quelle économie annuelle estimez-vous avoir réalisé en souscrivant à l'assurance Alabri ? / Base : A ceux qui n'ont pas su préciser le montant de leur économie, qu'elle soit annuelle ou mensuelle. (n=39) - C9Ter - Diriez-vous que vous avez économisé... ?